

# LOCLAFE PROMOCIONES



## Proyecto Inmobiliario de 20 Viviendas de 75m<sup>2</sup> en en Centro de Dos Hermanas

- Ubicación: Caller Murillo, 17 Dos Hermanas (Sevilla)
- Parcela de 400m<sup>2</sup>
- Ocupación 100%
- Proyecto: Parking + Bajo + 3 alturas
- 2 habitaciones, 2 baños, Cocina Office.
- Salón con terraza exterior.



### Detalle:

5 Vivienda planta baja: 160.000 € = 830.000 €  
5 Viviendas 1<sup>a</sup> planta: 140.000 € = 700.000 €  
5 Viviendas 2<sup>a</sup> Planta: 150.000 € = 750.000 €  
5 Viviendas 3<sup>a</sup> planta: 160.000 € = 830.000 €  
Total: 3.110.000 €



GOBIERNO DE ESPAÑA

MINISTERIO DE HACIENDA Y FUNCIÓN PÚBLICA

SECRETARÍA DE ESTADO DE HACIENDA

DIRECCIÓN GENERAL DEL CATASTRO

# CONSULTA DESCRIPTIVA Y GRÁFICA DE DATOS CATASTRALES DE BIEN INMUEBLE

Referencia catastral: 0900052TG4300S0001OQ

## DATOS DESCRIPTIVOS DEL INMUEBLE

### Localización:

CL MURILLO 17  
41702 DOS HERMANAS [SEVILLA]

Clase: URBANO

Uso principal: Industrial

Superficie construida: 401 m<sup>2</sup>

Año construcción: 1980

### Construcción

Destino	Escalera / Planta / Puerta	Superficie m <sup>2</sup>
ALMACEN	1/BJ/A	401

### PARCELA CATASTRAL 0900052TG4300S

Croquis



Fotografía fachada



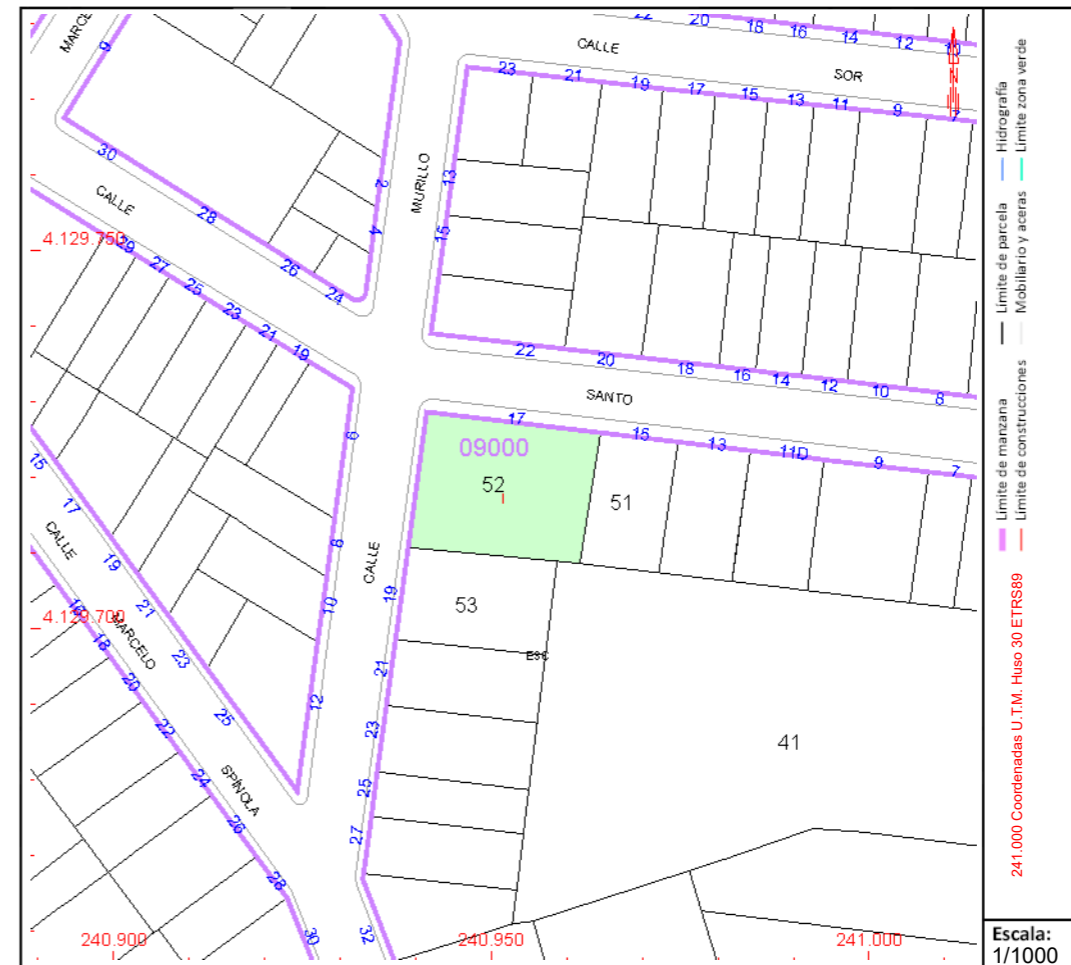
Parcela construida sin división horizontal  
CL MURILLO 17  
DOS HERMANAS (SEVILLA)  
408 m<sup>2</sup>

## PARCELA

Superficie gráfica: 408 m<sup>2</sup>

Participación del inmueble: 100,00 %

Tipo: Parcela construida sin división horizontal



Este documento no es una certificación catastral, pero sus datos pueden ser verificados a través del "Acceso a datos catastrales no protegidos de la SEC"

Miércoles, 16 de Marzo de 2022

# Modelo Exterior Renderizado



# Modelo Interior Renderizado

